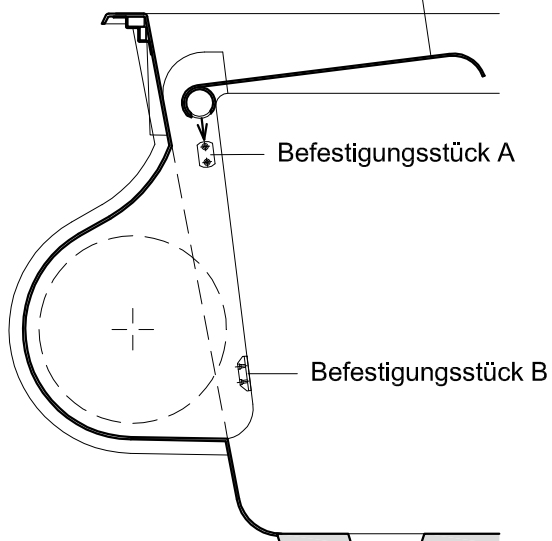
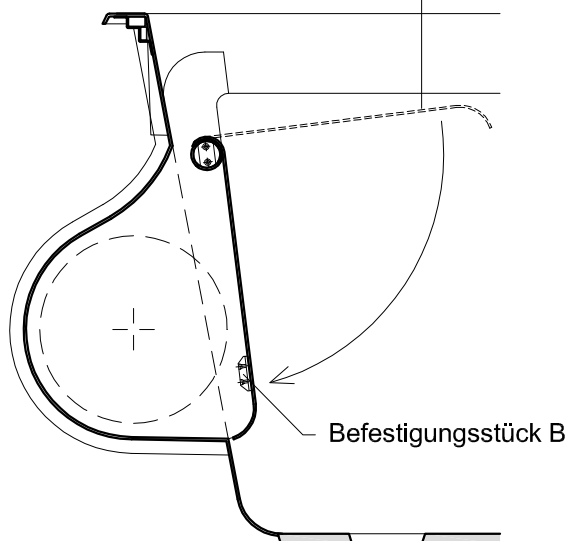


1 Rolloverkleidung einhängen

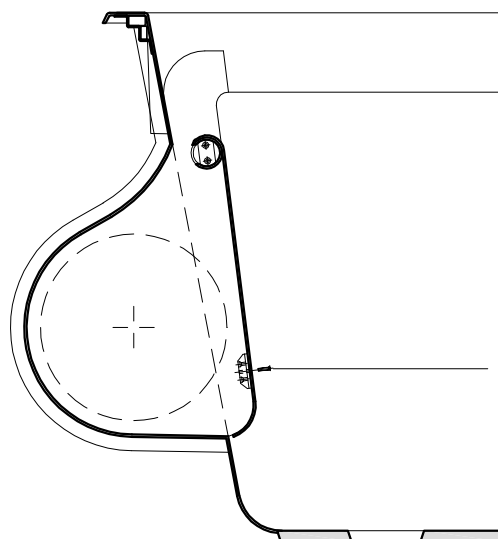
Rolloverkleidung absenken bis das Befestigungsstück A in die Rohröffnung einrastet



Rolloverkleidung nach unten drehen, bis sie an das Befestigungsstück B anschlägt



2 Rolloverkleidung befestigen



mit einem $\varnothing 7$ mm Bohrer durch das vorgebohrte Loch in der Verkleidung, ca. 35 mm in das Befestigungsstück "B" bohren und mit einer Schraube M8x30 befestigen.
KEIN GEWINDE SCHNEIDEN!