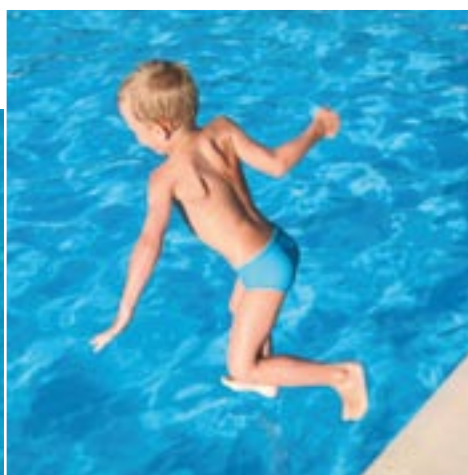




SICHERHEITSSYSTEM FÜR SCHWIMMBECKEN

AngelEye 





AngelEye



D

Das zunehmende Interesse an Wohlfühl-, Schwimm- und Spaeinrichtungen trägt dazu bei, dass auch Wasserparks sowie öffentliche und private Schwimmbäder immer beliebter werden.

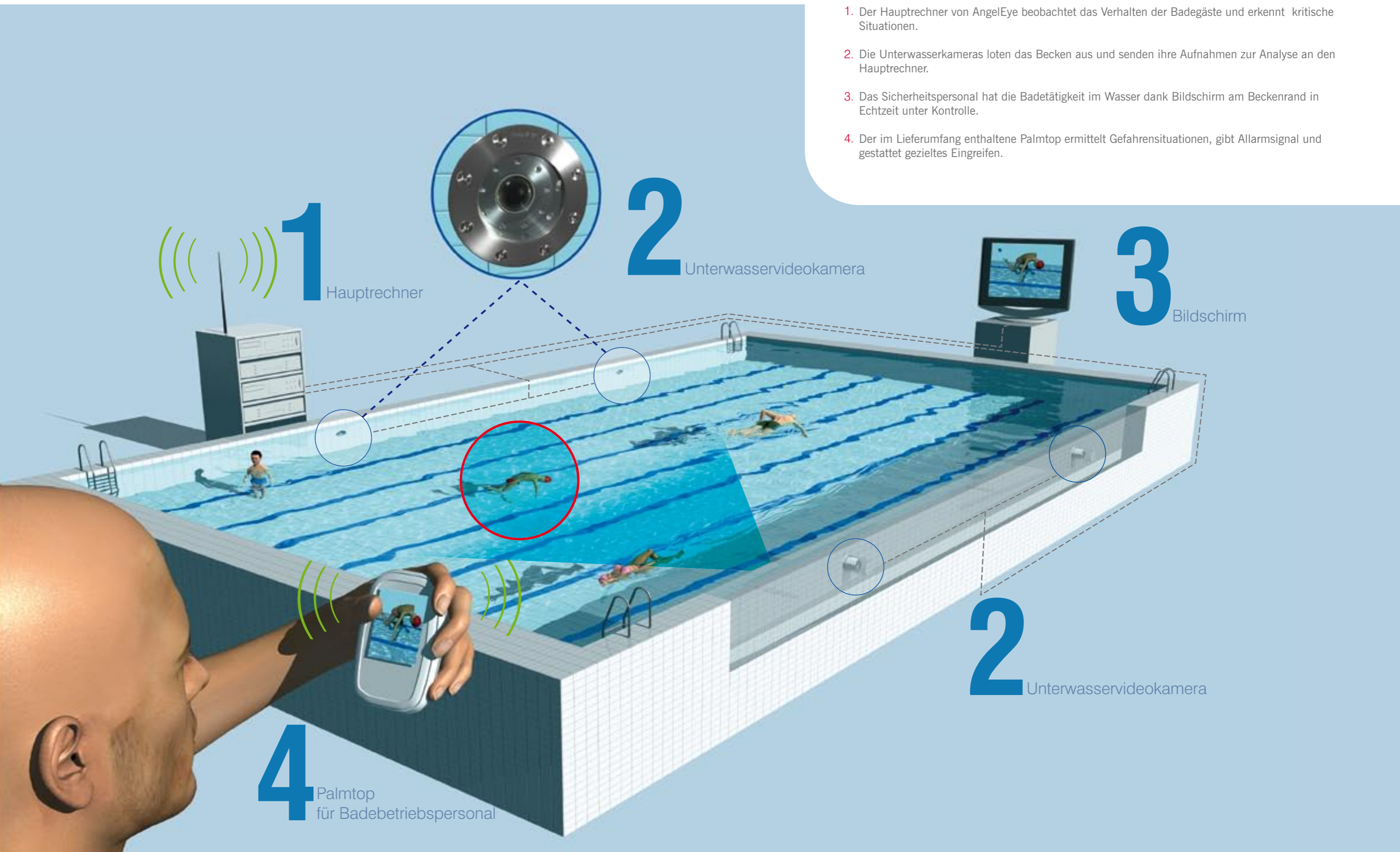
Viele Menschen nehmen die Einrichtungen in Anspruch und die Betreiber sind angehalten, Dienstleistungen auf höchster Ebene anzubieten. Vor allem in einem Bereich sind keinerlei Einsparungen und Mindeststandards zulässig: bei der Sicherheit! Den Badegästen und allen anderen Besuchern sind Anlagen auf höchstem Sicherheitsniveau und ununterbrochener, überwachter Aufenthalt zu gewährleisten. Das größte Risiko: in den Becken können Menschen ertrinken. Als Schutz für die Badegäste sieht das Gesetz von befähigtem Personal gesicherte Aufsicht über die Vorgänge in den Schwimmbecken vor. Das Hauptproblem liegt in der

Schwierigkeit, den Beckenboden zu sehen. Lichtreflexe, Wellen, Badegäste an der Wasseroberfläche und Ablenkungen gestatten nicht immer, den Beckenboden bedarfsgerecht im Blickfeld zu halten.

AngelEye Life Guard wurde entwickelt, um den Badegästen die bestmögliche Unversehrtheit zu gewährleisten und die Badeanlage auf höchstem Sicherheitsniveau betreiben zu können. AngelEye ist in der Lage, Gefahrensituationen zu erkennen sowie das Aufsichtspersonal rasch und effizient zu verständigen. Damit ist ein unverzügliches und gezieltes Eingreifen möglich.

Das innovative System AngelEye Visual überwacht gewissermaßen als zusätzlicher Schwimmmeister alle Tätigkeiten im Becken und lässt sich durch nichts ablenken!





1. Der Hauptrechner von AngelEye beobachtet das Verhalten der Badegäste und erkennt kritische Situationen.
2. Die Unterwasserkameras loten das Becken aus und senden ihre Aufnahmen zur Analyse an den Hauptrechner.
3. Das Sicherheitspersonal hat die Badetätigkeit im Wasser dank Bildschirm am Beckenrand in Echtzeit unter Kontrolle.
4. Der im Lieferumfang enthaltene Palmtop ermittelt Gefahrensituationen, gibt Allarmsignal und gestattet gezieltes Eingreifen.

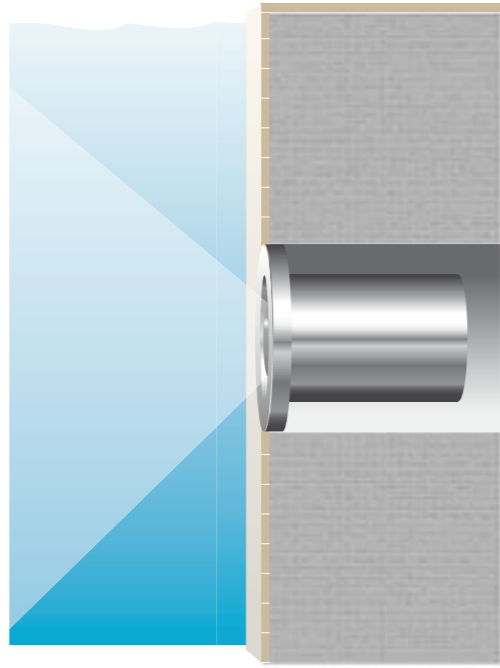
1 Hauptrechner

2 Unterwasservideokamera

3 Bildschirm

2 Unterwasservideokamera

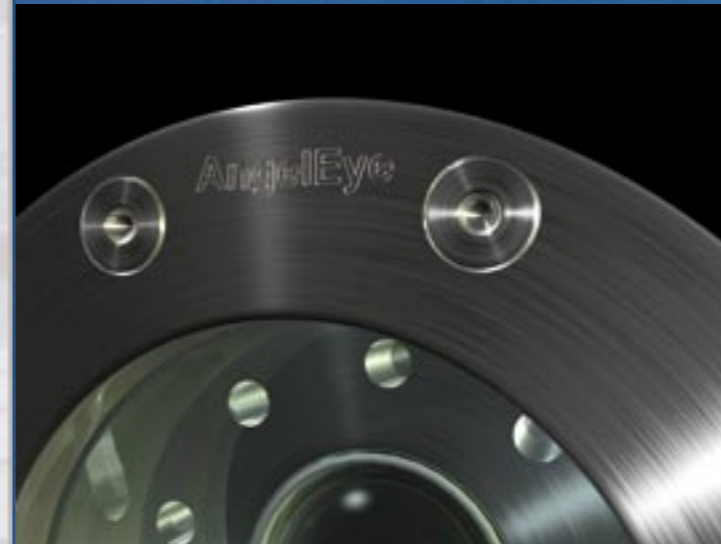
4 Palmtop für Badebetriebspersonal



Das AngelEye-Sicherheitssystem wird in drei Stufen umgesetzt. Vorerst führen AngelEye-Fachleute die Planung am Beckenlageplan kostenlos durch. Für die Umsetzung sind an den Beckenwänden besondere, von AngelEye hergestellte Fenster einzubauen, hinter denen befinden sich die Videokameras. Die AngelEye-Planer wählen die geeigneten Fenster einvernehmlich mit den Kunden aus. Am Ende wird der Hauptrechner eingesetzt und an die verschiedenen AngelEye-Ermittlungs- und Meldesysteme angeschlossen.

Die Planer stellen das System auf Lichtverhältnisse und Anzahl der Badegäste bzw. Schwimmer im Becken ein. AngelEye bietet zudem einen Kundendienst an, der den Badebetriebspersonal eine ständige Systemkontrolle und die Anpassungen an neue, vom Entwicklungsteam erarbeitete Einsatzmöglichkeiten gewährleistet.

Das System AngelEye entspricht den Datenschutzbestimmungen und kann zu jeder ermittelten kritischen Situation Bildmaterial zur Verfügung stellen.





AngelEye
Mancistrasse, 2/a
39100 Bolzano – Italy
info@angeleye.it
www.angeleye.it